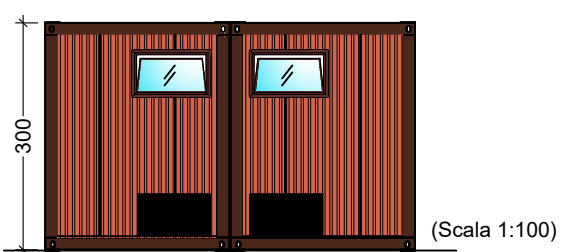
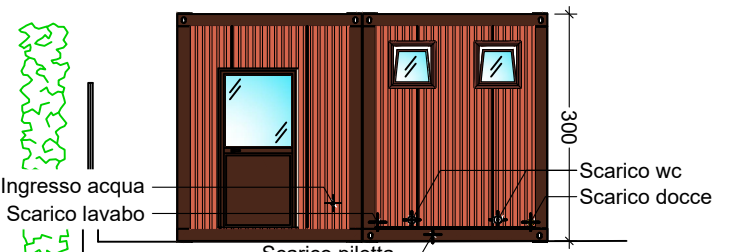


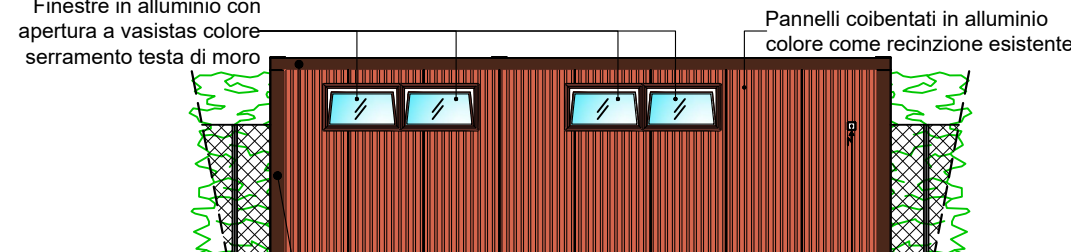
PROSPETTO NORD BLOCCO 2
SPOGLIATOI PREFABBRICATI (Scala 1:100)



PROSPETTO SUD BLOCCO 2
SPOGLIATOI PREFABBRICATI (Scala 1:100)



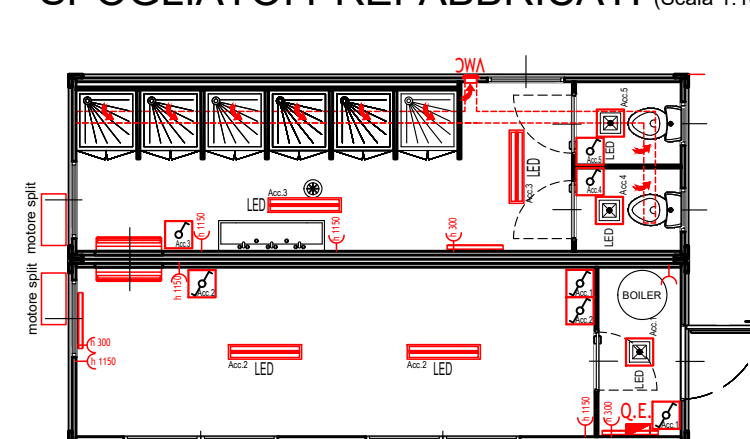
PROSPETTO OVEST BLOCCO 2
SPOGLIATOI PREFABBRICATI (Scala 1:100)



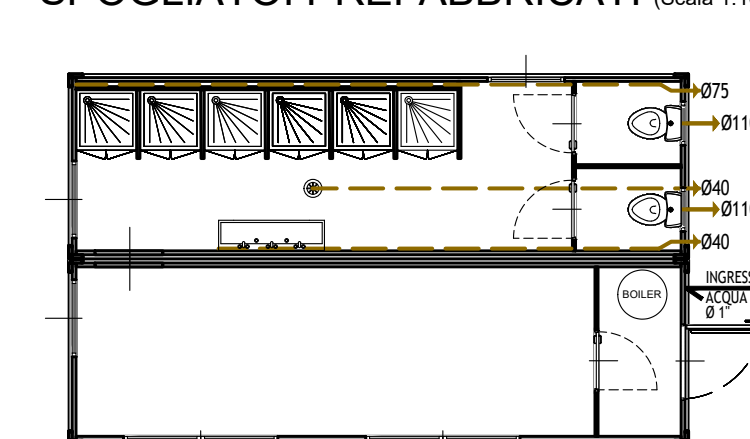
PROSPETTO EST BLOCCO 2
SPOGLIATOI PREFABBRICATI (Scala 1:100)



PIANTA IMPIANTI ELETTRICI BLOCCO 2
SPOGLIATOI PREFABBRICATI (Scala 1:100)

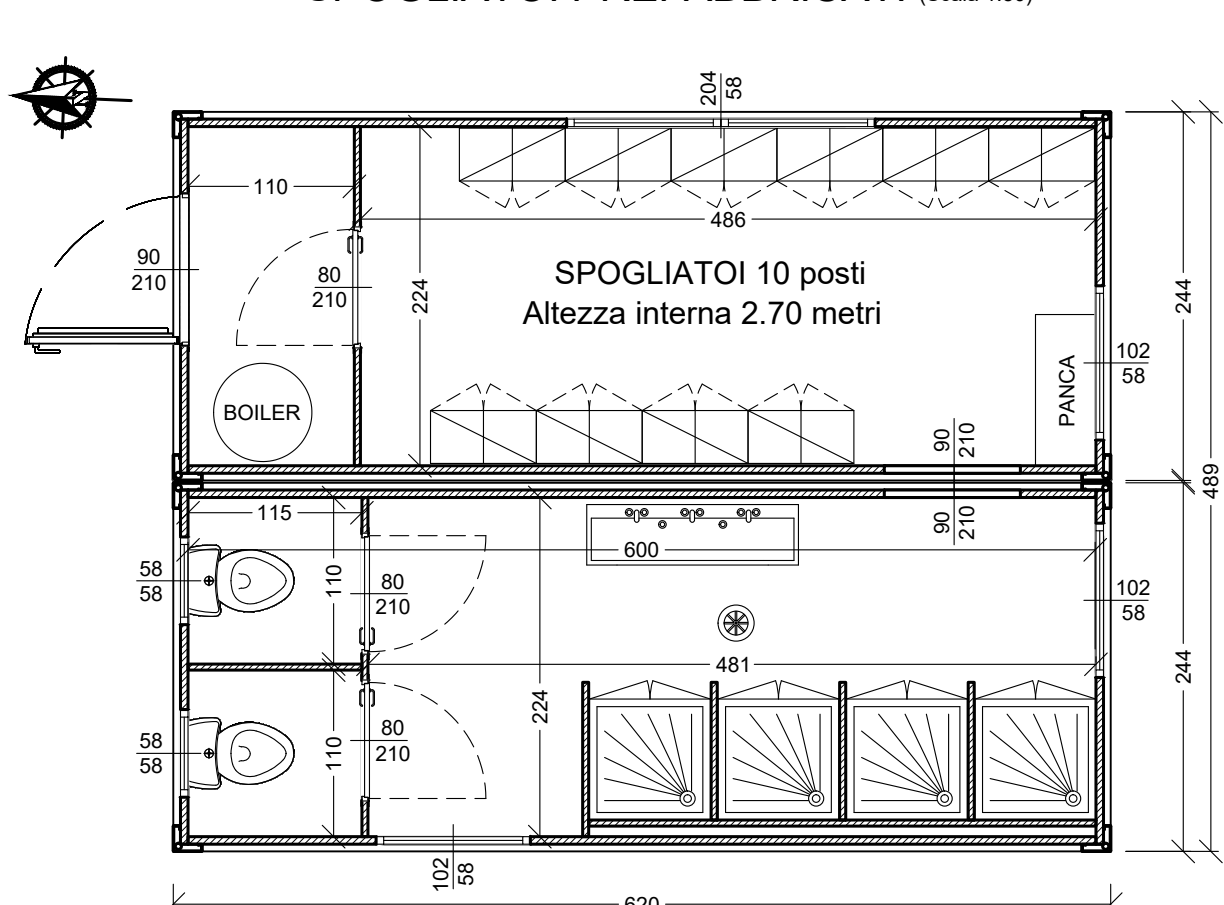


PIANTA IMPIANTI IDRAULICI BLOCCO 2
SPOGLIATOI PREFABBRICATI (Scala 1:100)

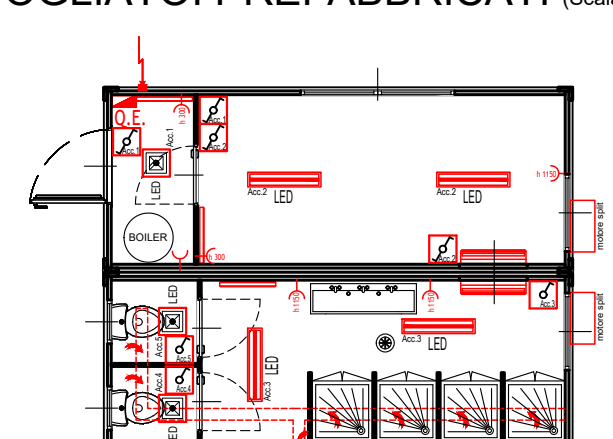


LEGENDA ELETTRICA	
Q.E.	Quadro elettrico
Interruttore unipolare 16A civile, installato su contenitori modulari da parete, grado di protezione IP40, per sistema in canale in PVC a cornice	
Deviatore unipolare 16A civile, installato su contenitori modulari da parete, grado di protezione IP40, per sistema in canale in PVC a cornice	
LED	Punto luce per installazione a soffitto completo di sorgente luminosa a led
LED	Plafondiera Led
Presse civili a poli allineati ed alveoli schematici tipo Bipasso 2P+1 10/16 A 230 V, installate su contenitori modulari da parete, grado di prot. IP40	
Radiatore elettrico	
Condizionatore a parete con macchina esterna	
Ventilazione meccanica controllata	

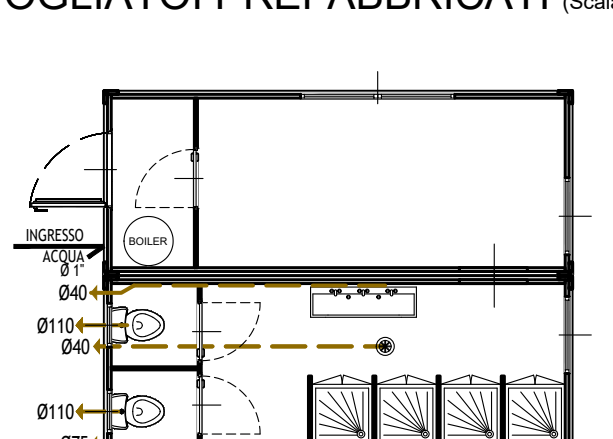
PIANTA BLOCCO 1
SPOGLIATOI PREFABBRICATI (Scala 1:50)



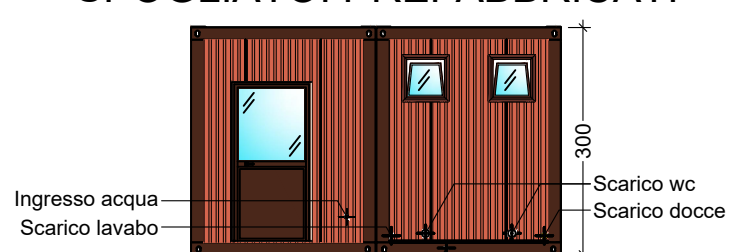
PIANTA IMPIANTI ELETTRICI BLOCCO 1
SPOGLIATOI PREFABBRICATI (Scala 1:100)



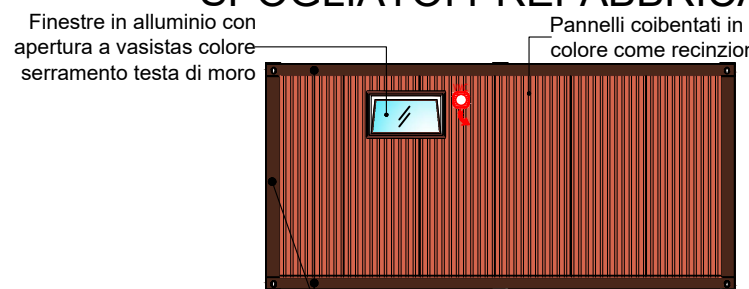
PIANTA IMPIANTI IDRAULICI BLOCCO 1
SPOGLIATOI PREFABBRICATI (Scala 1:100)



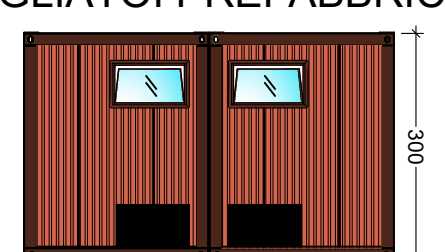
PROSPETTO NORD BLOCCO 1
SPOGLIATOI PREFABBRICATI (Scala 1:100)



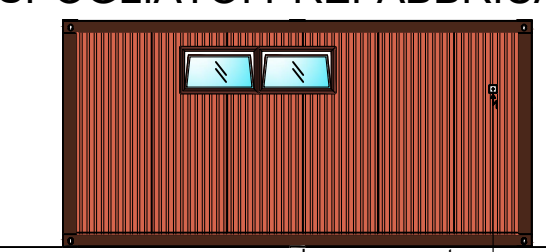
PROSPETTO OVEST BLOCCO 1
SPOGLIATOI PREFABBRICATI (Scala 1:100)



PROSPETTO SUD BLOCCO 1
SPOGLIATOI PREFABBRICATI (Scala 1:100)



PROSPETTO EST BLOCCO 1
SPOGLIATOI PREFABBRICATI (Scala 1:100)

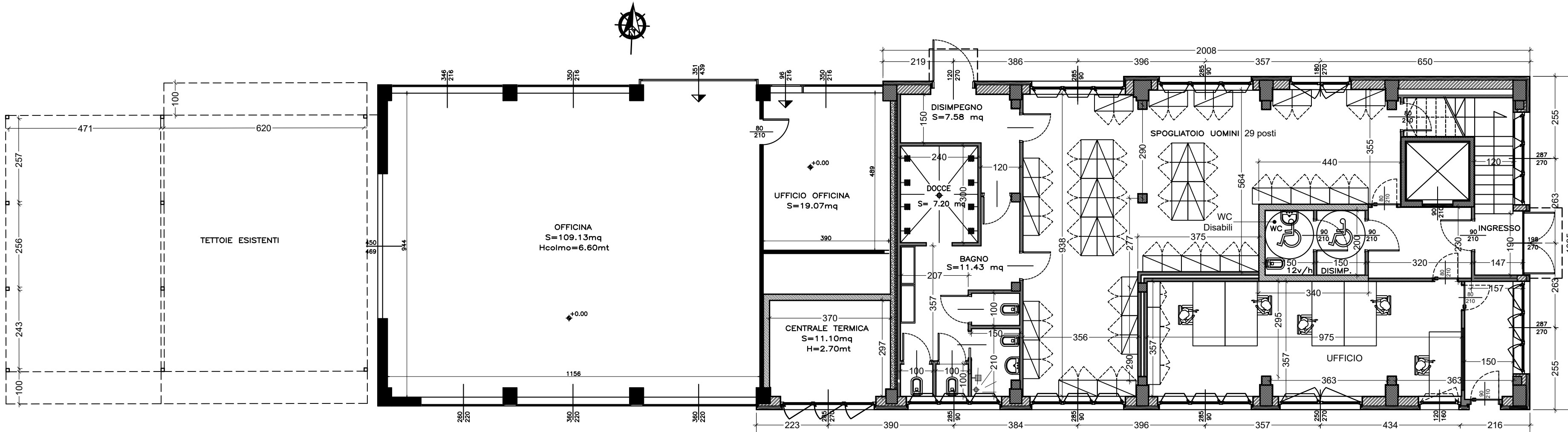


SPOGLIATOI PREFABBRICATI BLOCCO 1									
Locale	Misure (m)	Area (m²)	Altezza (m)	Volume (m³)	Area finestre considerabile per R.A.I.	R.A.I.	1/8xArea (m²)	Note	
Ingresso	1,1x2,24	2,46	2,7	6,65	0,9x0,9	0,81	>	0,31	
Sogliatoio	4,86x2,24	10,89	2,7	29,39	2,04x0,58+1,02x0,58	1,7748	>	1,36	
Docce e servizi igienici	6x2,24	13,44	2,7	36,29	2x1,02x0,58+2x0,58x0,58	1,856	>	1,68	Prevista VMC

SPOGLIATOI PREFABBRICATI BLOCCO 2									
Locale	Misure (m)	Area (m²)	Altezza (m)	Volume (m³)	Area finestre considerabile per R.A.I.	R.A.I.	1/8xArea (m²)	Note	
Ingresso	1,1x2,24	2,46	2,7	6,65	0,9x0,9	0,81	>	0,31	
Sogliatoio	6,86x2,24	15,37	2,7	41,49	2x2,04x0,58+1,02x0,58	2,958	>	1,92	
Docce e servizi igienici	8x2,24	17,92	2,7	48,38	2x1,02x0,58+2x0,58x0,58	1,856	<	2,24	Prevista VMC

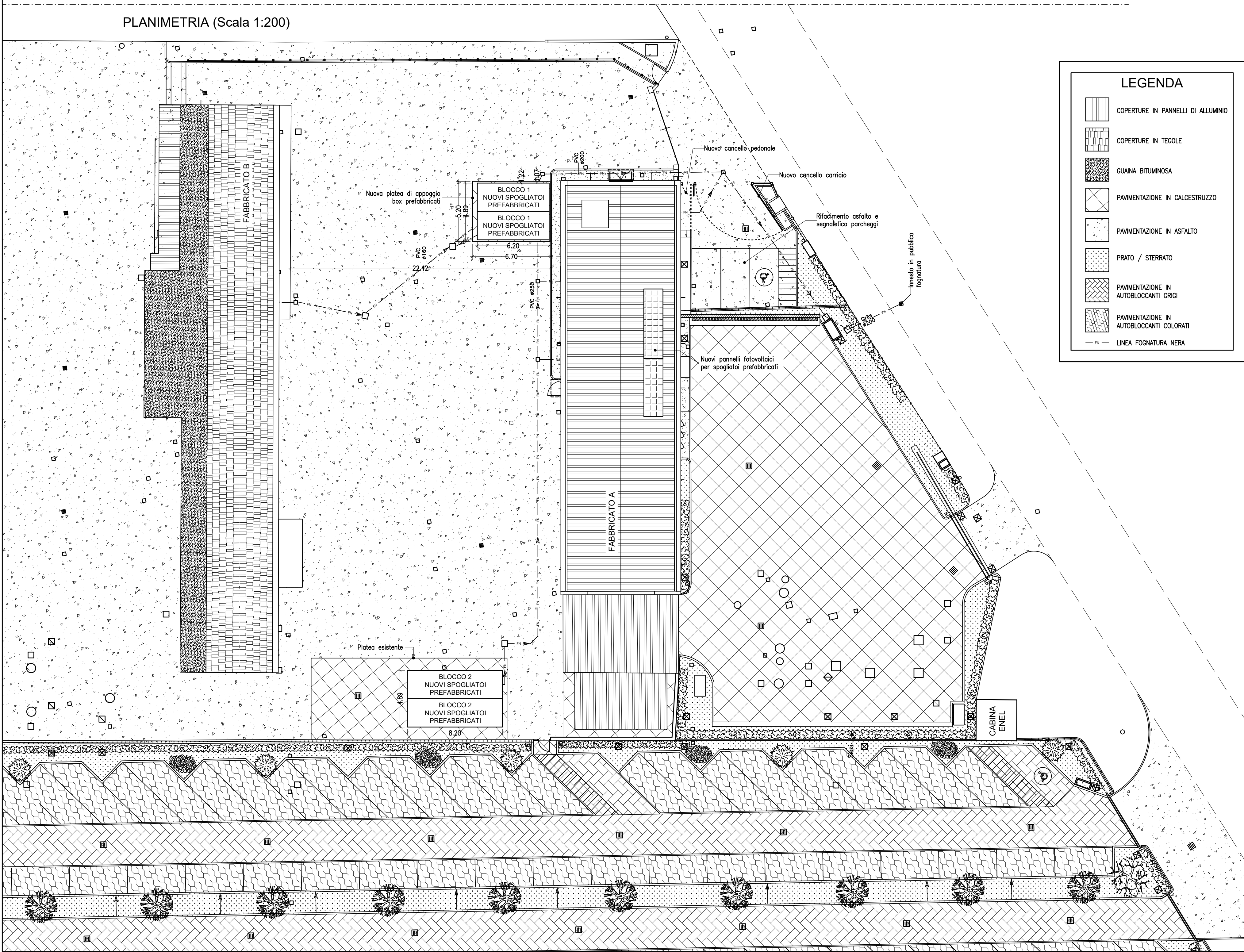
NUOVI UFFICI FABBRICATO A									
Locale	Misure (m)	Area (m²)	Altezza (m)	Volume (m³)	Area finestre considerabile per R.A.I.	R.A.I.	1/8xArea (m²)	Note	
Uffici	3,57x9,75	34,81	2,7	93,98	2,85x0,9+2,5x(2,7-0,6)+1,2x1,6	9,735	>	4,35	
Ingresso	3,57x1,5	5,36	2,7	14,46	2,87x(2,7-1)	4,879	>	0,67	

SPOGLIATOI FABBRICATO A									
Locale	Misure (m)	Area (m²)	Altezza (m)	Volume (m³)	Area finestre considerabile per R.A.I.	R.A.I.	1/8xArea (m²)	Note	
Sogliatoio uomini	3,56x9,38+3,75x5,64+4,4x3,55	70,16	2,7	189,44	3x2,85x0,9+1,8x(2,7-0,6)	11,475	>	8,77	



FABBRICATO A - PIANTE PIANO TERRA - STATO DI PROGETTO

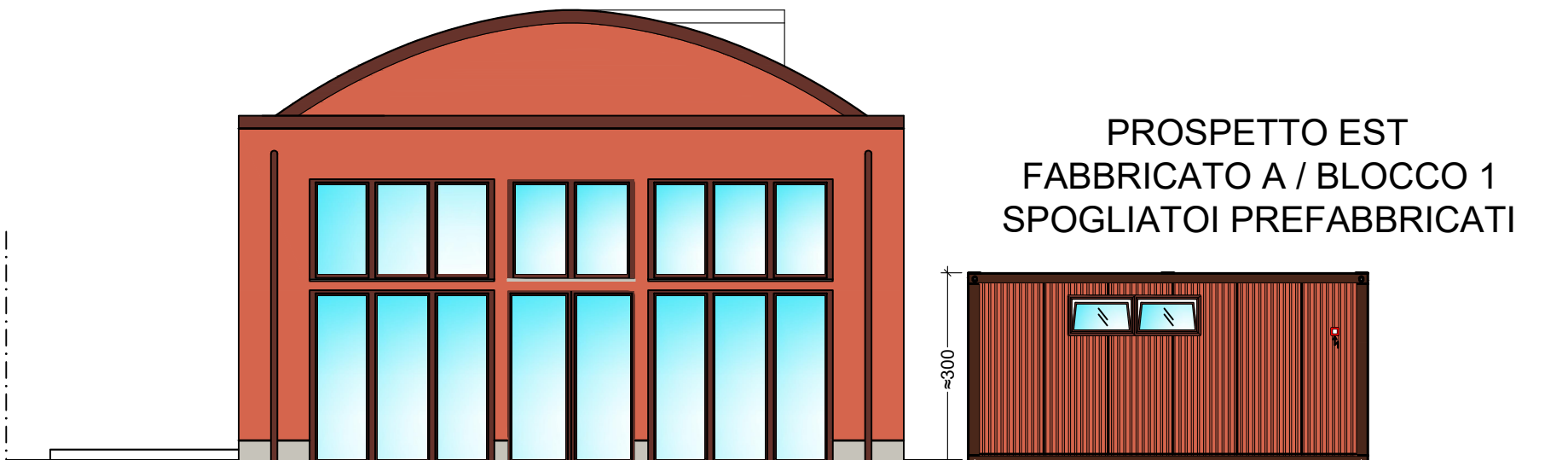
PLANIMETRIA (Scala 1:200)



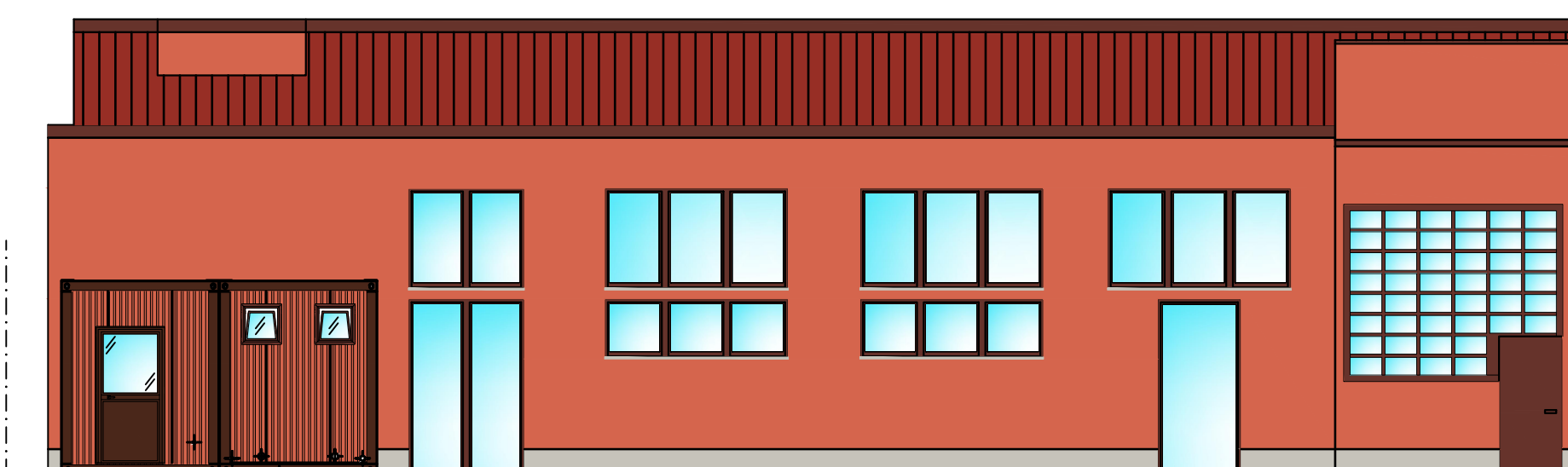
LEGENDA

COPERTURE IN PANNELLI DI ALLUMINIO
COPERTURE IN TEGOLE
GUAINA BITUMINOSA
PAVIMENTAZIONE IN CALCESTRUZZO
PAVIMENTAZIONE IN ASFALTO
PRATO / STERBATO
PAVIMENTAZIONE IN AUTOBLOCCANTI GRIGI
PAVIMENTAZIONE IN AUTOBLOCCANTI COLORATI
LINEA FOGNATURA NERA

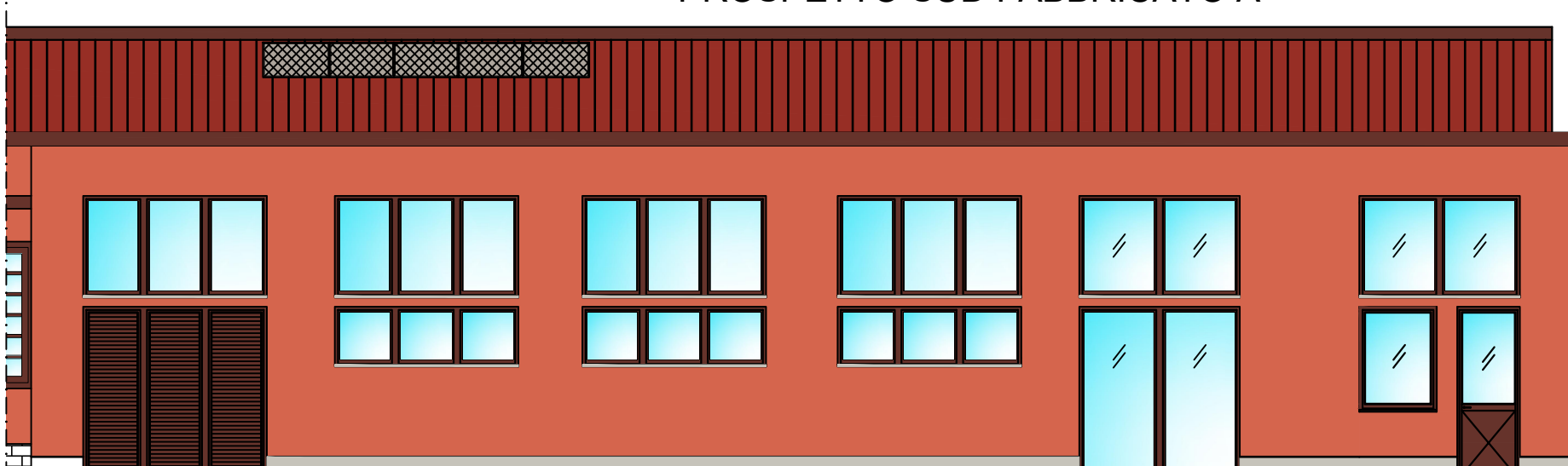
PROSPETTO EST
FABBRICATO A / BLOCCO 1
SPOGLIATOI PREFABBRICATI



PROSPETTO NORD FABBRICATO A / BLOCCO 1 SPOGLIATOI PREFABBRICATI



PROSPETTO SUD FABBRICATO A



AGESP ambiente
PER IL TERRITORIO S.R.L.
COMUNE DI BUSTO ARSIZIO (VA)

**SEDE DI VIA CANALE
FRONT-OFFICE IN EDIFICIO A
NUOVI SPOGLIATI PREFABBRICATI
ESTERNI**

PERMESSO DI COSTRUIRE

5
STATO DI PROGETTO
PLANIMETRIA / PIANTE / PROSPETTI

Aggiornamenti			Classificazione	
N.	Data	Descrizione	2504	
-	-	-	Scala	
			1:100 / 1:200	
			Data	
			Ottobre 2025	

Progettista
Dott. Ing. Luca Milani
Via G. Biancamano, 17 - 21052 Busto Arsizio (VA)
Tel.: 0331/639676 - cell.: 335/5847894 - Fax: 0331/653756 - email: studio@ingmilani.it

